





5STARS 1000

STRAHLER - ПРОЖЕКТОРЫ

5STARS 1000W sind die Hochleistungsstrahler der 5STARS Produktreihe für eine Montage im Außen- und Innenbereich. Die 5STARS 1000 Strahler eignen sich besonders für die Beleuchtung von:

- Sportanlagen indoor und outdoor, mit mittleren bis hohen Beleuchtungsstärkewerten und hoher Gleichförmigkeit der Lichtverteilung
- Außenflächen von mittlerer Größe, auf Hochmasten
- architektonischen Bauten

Bei Auswahl der entsprechend geeigneten Modelle können Lichnanlagen unter Ausschluss von Lichtsmog ausgeführt werden.

Прожекторы **5STARS 1000W** являются высокомоощным вариантом модельной серии 5STARS и предназначены для установки, как вне помещений, так и внутри них. Они выдерживают большие перепады температуры окружающего воздуха и позволяют создавать осветительные установки без лишнего рассеивания света. Прожекторы 5STARS 1000 Вт особенно подходят для:

- освещения закрытых и открытых спортивных сооружений
- освещения открытых территории больших размеров, с установкой прожекторов на мачтах
- архитектурного освещения.





5STARS 1000 sind Hochleistungsstrahler von höchster Qualität und mit den folgenden Eigenschaften ausgestattet:

- Kompaktes, modernes und funktionales Design
- Korrosionsbeständig
- Perfekte Lichtlenkung
- Optimale Betriebswirkungsgrade
- Realisierung von Beleuchtungsanlagen ohne Lichtsmog
- Hohe Zuverlässigkeit und lange Lebensdauer
- Einfache und schnelle Instandhaltung

Die Einsatzmöglichkeit von unterschiedlichen Leuchtmitteln und die Verfügbarkeit einer kompletten Produktpalette von Reflektortypen und Zubehörteilen ermöglichen den Einsatz der 5STARS 1000 Leuchten bei allen Arten von Installationen, auch unter schwierigen Bedingungen.

Der Einsatz wird hauptsächlich bei Sportanlagen im Innen- und Außenbereich empfohlen, mit Mastinstallation bei mittelgroßen Flächen, bei der Ausleuchtung von architektonischen Besonderheiten und bei industriellen Außenflächen.

Die 5STARS 1000W Leuchten werden komplett mit Zündgerät geliefert.

Zur Speisung muss eine geeignete elektrische Einheit (Vorschaltgerät und Kondensator) verwendet werden, die zusätzlich separat zur Leuchte bestellt werden muss.

Auf Anfrage sind Versionen für eine sofortige Wiederzündung bei noch heißem Leuchtmittel erhältlich.

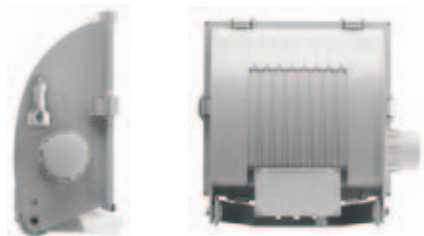
5STARS 1000 Вт – это высококачественные и высокоэффективные прожекторы, обладающие следующими особенностями:

- современной, компактной и гармоничной конструкцией
- высококачественной отделкой
- высокой стойкостью к коррозии
- отличным контролем светового потока
- очень высокими фотометрическими характеристиками
- возможностью создавать установки без лишнего рассеивания света
- гарантией длительного срока службы и надежности
- возможностью быстрого и легкого монтажа и техобслуживания.

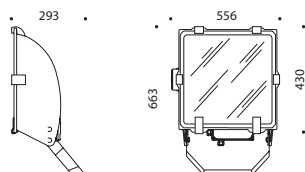
Прожекторы 5STARS 1000 Вт дают возможность использовать различные лампы, а также позволяют применять полный диапазон отражателей и аксессуаров. Это позволяет осуществлять надлежащий и удобный монтаж во всех областях их применения, включая использование на самых престижных объектах и в сложных условиях

Эти прожекторы отлично подходят для освещения открытых и закрытых спортивных сооружений, территории больших размеров (с использованием мачт), архитектурных элементов зданий и промышленных объектов.

Прожекторы 5STARS 1000 Вт поставляются в комплекте с устройством зажигания. Выносной блок ПРА (балласт + компенсирующий конденсатор) должен заказываться отдельно в дополнение к прожектору.



| | | | | | | | | | | | | | |
|--|--------------------|------------------|--|----|---------------------------|----------------------|---------------------|------------|-------------------|--------------------|--|--|--|
| | CLASS I | IP 66 | | 1m | IK 08 5J | 0,085 m ² | 0,20 m ² | max 11,2kg | M20x1,5 Ø10÷14 | 3x4mm ² | | | |
|--|--------------------|------------------|--|----|---------------------------|----------------------|---------------------|------------|-------------------|--------------------|--|--|--|



KONSTRUKTIONS DATEN

STRAHLER:

- Leuchtenkörper aus Aluminiumdruckguss, nach Vorbehandlung durch Sandstrahlen und Phosphorchromatierung silbergrau (RAL 9006) pulverlackiert, korrosionsbeständig.
- Reflektoren aus Reinstaluminium, gegläntzt und eloxiert, symmetrisch, asymmetrisch mit verschiedenen Asymmetriegraden (Imax 45° und 55°), mit breitstrahlender (wide beam) oder engstrahlender (narrow beam) Lichtemission.
- Gehäuse für die Lampenfassung und für den elektrischen Anschluss aus Polyamid. Die Leuchten werden komplett mit Zündgerät geliefert, welches ebenfalls im Anschlussgehäuse untergebracht ist.
- Patentierte Druckausgleichsvorrichtung aus Polyamid IP66.
- Thermisch gehärtete Glasabdeckscheibe von 5mm Dicke aus Na-Ca-Verbindung.
- Dichtung aus 2-Komponenten Silikonmasse, welche mittels CNC Verfahren direkt auf die Glasscheibe aufgetragen wird.
- Halteclips aus stranggepresstem und eloxiertem Aluminium mit AISI 302 Edelstahlfeder.
- Haltebügel aus Stahl, RAL 9006 lackiert.
- Gradueller Winkelmesser aus Aluminium zur Strahlerjustierung.

STROMVERSORGUNG:

Zur Stromversorgung muss eine geeignete elektrische Einheit (Vorschaltgerät + Kondensator) in passender Gerätebox oder auf verzinkter Halteplatte in einem Elektroschrank verwendet werden. Diese ist separat zusätzlich zur Leuchte zu bestellen. Die Geräteboxen sind entweder vollständig aus Aluminium (BOX/AL) oder mit einer Abdeckplatte aus Polyamid (BOX/PA) erhältlich.

КОМПОНЕНТЫ И МАТЕРИАЛ КОНСТРУКЦИИ

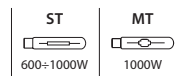
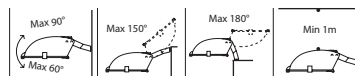
ПРОЖЕКТОРЫ

- Корпус прожектора подвергнут пескоструйной обработке, предварительно хромирован и имеет антикоррозийное покрытие серого цвета RAL 9006.
- Симметричные, асимметричные отражатели (Imax 45° и 55°) с широким (M) или узким лучом света (INT). Все отражатели изготовлены из очень чистого полированного и анодированного алюминия.
- Патроны и соединительные коробки из полиамида.
- Запатентованное антивакуумное устройство из полиамида со степенью защиты IP66.
- Плоское термически закаленное стекло (толщина 5mm).
- Высокоэффективное, нанесенное непосредственно на стекло двухслойное уплотнение из пористого силикона с длительным сроком эксплуатации.
- Фиксирующие защелки из экструдированного алюминия с пружиной из нержавеющей стали AISI 302.
- Крепежная лира из нержавеющей стали с покрытием цвета RAL 9006, оснащена фиксирующим устройством, гарантирующим прочное и безопасное крепление.
- Угломер из алюминия со шкалой для регулировки нацеливания прожектора.

БЛОК ПРА

Необходимо использовать соответствующий ПРА (балласт + конденсатор), который поставляется в специальном боксе или на оцинкованной пластине (для установки в электрический шкаф) и должен заказываться отдельно, в дополнение к прожектору.

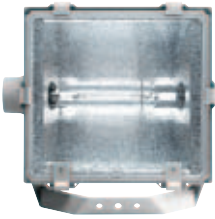
Предлагаются боксы, изготовленные целиком из алюминия (BOX/AL), или с алюминиевым основанием и крышкой из полиамида (BOX/PA).





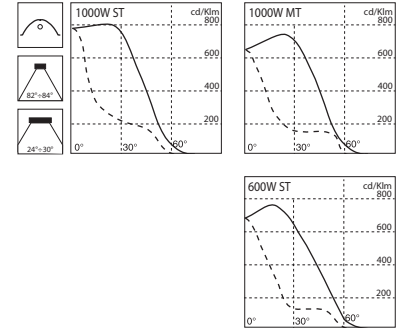
5STARS 1000 /S - M

94
04001794
04001994



Symmetrischer Reflektor / tiefbreitstrahlend - Симметричный широкий луч

| | | | | |
|-------|-----|-------|--|------------------------|
| 1000W | E40 | MT | | HPI-T |
| 1000W | E40 | ST-MT | | NAV-T/SON-T/HQ-T/D |
| 600W | E40 | ST | | NAV-T Super/SON-T Plus |



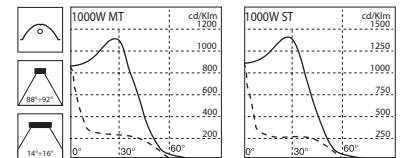
5STARS 1000 /S - INT

94
04003794
04003594



Symmetrischer Reflektor / tiefstrahlend - Симметричный узкий луч

| | | | | |
|-------|-----|-------|--|------------------------|
| 1000W | E40 | MT | | HPI-T |
| 1000W | E40 | ST-MT | | NAV-T/SON-T/HQ-T/D |
| 600W | E40 | ST | | NAV-T Super/SON-T Plus |



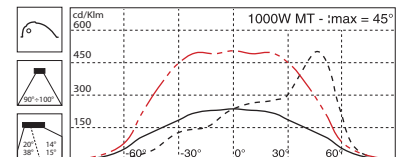
5STARS 1000 /A45 - M

94
04002094
04002294



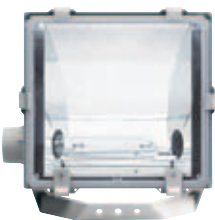
Asymmetrischer Reflektor Imax 45° / tiefbreitstrahlend - Асимметричный широкий луч Imax 45°

| | | | | |
|-------|-----|-------|--|------------------------|
| 1000W | E40 | MT | | HPI-T |
| 1000W | E40 | ST-MT | | NAV-T/SON-T/HQ-T/D |
| 600W | E40 | ST | | NAV-T Super/SON-T Plus |



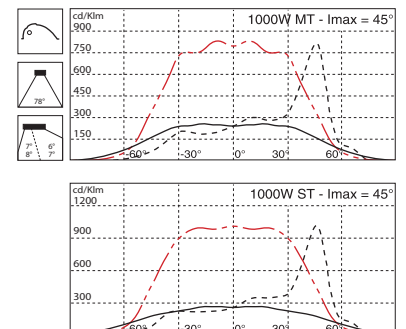
5STARS 1000 /A45 - INT

94
04016794
04016994



Asymmetrischer Reflektor Imax 45° / tiefstrahlend - Асимметричный узкий луч Imax 45°

| | | | | |
|-------|-----|-------|--|------------------------|
| 1000W | E40 | MT | | HPI-T |
| 1000W | E40 | ST-MT | | NAV-T/SON-T/HQ-T/D |
| 600W | E40 | ST | | NAV-T Super/SON-T Plus |



Leuchte komplett mit Zündgerät.
Все прожекторы обладают встроенным устройством зажигания.

Stromversorgungseinheit

Zur Stromversorgung muss eine geeignete elektrische Einheit (Vorschaltgerät + Kondensator, kein Zündgerät) verwendet werden, die zusätzlich zur Leuchte bestellt werden muss. Diese Geräte sind als Zubehör in den folgenden Ausführungen erhältlich:







- BOX/AL, in einer vollständig aus Aluminium bestehenden Gerätebox.
- BOX/PA, in einer Gerätebox mit Aluminiumgehäuse und Abdeckplatte.
- aus Polyamid auf verzinkter Trägerplatte zur Montage in Elektroschränken oder im Innern von Haltemasten.

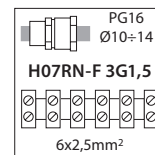
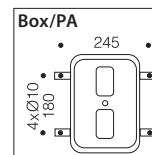
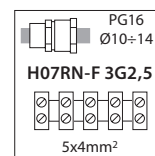
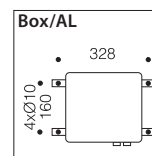
Блок ПРА

Все прожекторы 5STARS 1000 требуют применения блока ПРА (балласт + конденсатор), который заказывается отдельно в дополнение к световому прибору. Поставляются следующие блоки ПРА:

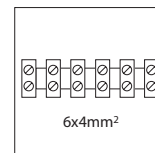
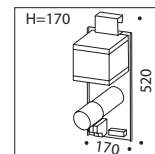
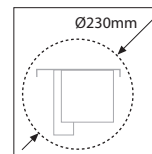
- BOX/AL, корпус из литого алюминия IP65.
- BOX/PA, основание из литого алюминия и крышка из полиамида IP65.
- На оцинкованной пластине (для установки в электрический шкаф) IP20.

94

| | | | | | | |
|--------------|-------|-----------|-----|---|-------|------------------------|
| 14216003 /PA | 1000W | 8,3A | CRF |  | MT | HPI-T |
| 14013220 /AL | 1000W | 8,3A | CRF |  | MT | HPI-T |
| 14215003 /PA | 1000W | 9,5÷10,3A | CRF |  | ST-MT | NAV-T/SON-T/HQI-T/D |
| 14013320 /AL | 1000W | 9,5÷10,3A | CRF |  | ST-MT | NAV-T/SON-T/HQI-T/D |
| 14017594 /PA | 600W | 9,5÷10,3A | CR |  | ST | NAV-T Super/SON-T Plus |
| 14017494 /AL | 600W | 9,5÷10,3A | CR |  | ST | NAV-T Super/SON-T Plus |

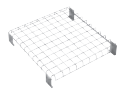
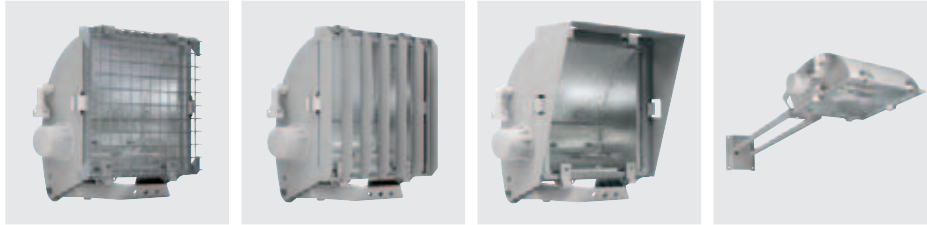


| | | | | | | |
|---------------------|-------|-----------|-----|---|-------|---------------------|
| 14025701 A0239/1000 | 1000W | 8,3A | CRF |  | MT | HPI-T |
| 14020701 A0239/1002 | 1000W | 9,5÷10,3A | CRF |  | ST-MT | NAV-T/SON-T/HQI-T-D |





ZUBEHÖR АКСЕССУАРЫ



14012520 A0210 94
Schutzgitter aus verzinktem Stahldraht (18Joule).
Защитная решетка из оцинкованной стали Ø3мм. (18 Дж)



14012320 A0208 94
Außenlamellenblende aus lackiertem Stahl.
Внешняя экранирующая антибликовая решетка с покрытием серого цвета RAL 9006.



14012420 A0209 94
Abblendschirm aus lackiertem Aluminium.
Экранирующий козырек с покрытием серого цвета RAL 9006.



14026520 A0249
Softglas (als Ersatz des Standardglases).
Матовое стекло для установки взамен стандартного стекла.

14042620 A0282
Zusatz für Softglas. Zusammen mit der Leuchte bestellen, um diese bereits mit montiertem Softglas zu erhalten.
Матовое стекло, которое заказывается вместе с прожектором и поставляется установленным на прожекторе.



14012620 A0211/1 94
Einzelhalterung zur Montage der 5STARS 1000 Strahler am Mastkopf
Ø60 bis 76mm.
Одинарная (/1) лира для монтажа на верхней части мачты диаметром Ø60-76мм.



14012720 A0211/2 94
Halterung zur Montage von zwei 5STARS 1000 Strahler am Mastkopf
Ø60 bis 76mm.
Двойная (/2) лира для монтажа на верхней части мачты диаметром Ø 60-76мм.



14011594 A0031 94
Haltearm von 1m Länge aus robustem Stahlblech, silbergrau RAL 9006 lackiert.
Стальной кронштейн длиной 1м из прочной стали, окрашен в серый цвет RAL 9006.



14044620 A0290
Verstärkung für den Haltearm 5STARS2. Dient der Fixierung des Strahlers in der Mitte des Haltearms mittels einer einzigen M14 Schraube.
5STARS Усиливающий опорный кронштейн. Прожектор закрепляется в центре кронштейна при помощи одного винта M14.



14070520 A0371 / S
14070620 A0371 / A
Lampenhalterung aus Stahldraht (empfohlen bei Auftreten von starken Vibrationen).
Дополнительный стальной держатель для лампы (рекомендуется при большой вибрации).



14013420 A0213 35÷1000W
Zusatz für zeitgesteuertes Zündgerät, zusammen mit der Leuchte bestellen. Geeignet für alle Lampentypen.
Зажигающее устройство с защитным отключением подачи импульсов в случае, если лампа не зажигается. Необходимо заказывать дополнительно вместе с прожектором. Подходит для всех ламп.

