





5STARS 2

STRAHLER - ПРОЖЕКТОРЫ

5STARS sind kompakte Hochleistungsstrahler mit modernem und funktionalem Design. Sie können flexibel und diskret überall eingesetzt werden, auch an architektonisch anspruchsvollen Orten oder unter schwierigen Außenbedingungen.

Die 5STARS Strahler können mit einer Vielzahl von Lampentypen und Reflektoren ausgestattet werden und sind in zwei Versionen lieferbar:

5STARS 1 max. 150W

5STARS 2 von 250-400W.

Erhältlich auch in der 5STARS 1000W Version.

5STARS - это компактные высокоэффективные прожекторы, имеющие современный дизайн, подходящие для использования в самых престижных, с архитектурной точки зрения, установках и в особо суровых окружающих условиях. Широкий выбор формы отражателя, типа и мощности источника света, а также большой набор разнообразных аксессуаров делают возможным применение данных прожекторов в различных областях: освещение промышленных помещений с агрессивными средами, спортивное освещение, архитектурное и уличное освещение.

Прожекторы 5STARS предлагаются двух типоразмеров:

5STARS 1 (до 150 Вт) и

5STARS 2 (до 400 Вт).

Поставляются также высокомощные модели 5STARS 1000W (см. стр. 10).



Hypermarket - Beirut - Lebanon



5STARS 2 sind Hochleistungsstrahler von höchster Qualität und Leistung für Leuchtmittel von 250-400W und für eine Installation im Innen- und Außenbereich geeignet. Sie lassen sich wie folgt charakterisieren:

- kompaktes Design, modern und funktional
- sorgfältige Verarbeitung
- korrosionsgeschützt
- perfekte Lichtlenkung
- hohe Betriebswirkungsgrade
- Realisierung von Lichanlagen ohne Lichtsmog
- Hohe Zuverlässigkeit und lange Lebensdauer
- einfache und schnelle Wartung
- Einsatzmöglichkeit von zahlreichen Leuchtmitteltypen
- Verfügbarkeit einer kompletten Produktpalette mit unterschiedlichen Reflektortypen und Zubehörteilen.

Diese Eigenschaften ermöglichen den passenden Einsatz der 5STARS 2 Leuchten bei allen Anwendungen, auch anspruchsvollen oder unter schwierigen Außenbedingungen.

Der Einsatz wird hauptsächlich bei Sportanlagen im Innen- und Außenbereich empfohlen, mit Mastanbringung bei mittelgroßen Flächen, bei der Ausleuchtung von architektonischen Besonderheiten und bei Außenflächen von Industrieanlagen.

Bei Verwendung der geeigneten Modelle eignen sich die 5STARS 2 Leuchten auch für die Beleuchtung von Tunneln mit Gegenverkehr (5STARS 2/A55).

Die 5STARS 2 Leuchten sind in zwei Grundversionen erhältlich:

- mit justierbarem Haltebügel
- komplett mit Rahmen zum Deckeneinbau (5STARS 2 Einbau). Diese Version ist besonders zur Beleuchtung von Tankstellen geeignet oder als Deckeneinbauleuchte im Innenbereich.

Es ist außerdem möglich, die 5STARS 2 Leuchten als Mastaufsatzversion mit Straßenoptik zu erhalten und für Installationen im innerstädtischen Bereich (siehe Seite 339).

Charakteristiken projektorov 5STARS 2 (250-400Вт):

- Современный, компактный и гармоничный дизайн
- Высококачественные материалы
- Высокий уровень стойкости к коррозии
- Отличный контроль светового потока
- Высокий КПД прибора
- Нулевой уровень лишнего рассеивания света
- Гарантия долгого срока службы
- Быстрый и легкий монтаж и техобслуживание
- Возможность использования широкого диапазона источников света и отражателей.
- Большой ассортимент аксессуаров.

Прожекторы 5STARS 2 отлично подходят для освещения закрытых и открытых спортивных сооружений.

Серия прожекторов 5STARS 2 производится с использованием особо стойких к коррозии материалов, что позволяет применять их в освещении объектов с агрессивными условиями окружающей среды. Благодаря высокому качеству и эстетичному дизайну, прожекторы 5STARS 2 подходят для архитектурного освещения и освещения фасадов самых престижных объектов.

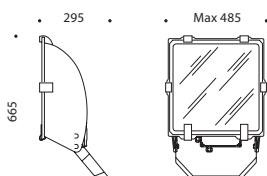
Большой выбор оптических систем прожекторов 5STARS 2 может также использоваться при освещении туннелей и подземных переходов, а также функциональном верхнебоковом освещении (5STARS 2/A55).

5STARS 2 поставляется в следующие версии:

- с поворотной лирой
- в комплекте с рамой для встроенного потолочного монтажа (5Stars2/Recessed)
- с оптикой для уличного и городского декоративного освещения для установки на опоры (см. стр. 339).



	CLASS I 	IP 66 		 1m	IK 08 5J	 0,085m ²	 0,20m ²	 max 15kg	 M20x1,5 Ø10÷14	 3x2,5÷4mm ²			
--	--------------------	------------------	--	--------	--------------------	-------------------------	------------------------	--------------	-----------------------	----------------------------	--	--	--

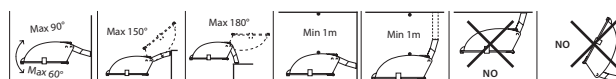


KONSTRUKTIONSDATEN

- Leuchtenkörper aus Aluminiumdruckguss, nach Vorbehandlung durch Sandstrahlen und Phosphorchromatierung silbergrau (RAL 9006) pulverlackiert. Korrosionsbeständig.
- Reflektoren aus Reinstaluminium, gegläntzt und eloxiert, symmetrisch, asymmetrisch mit verschiedenen Asymmetriegraden (l_{max} 45° und 55°), kreisförmig und als Straßenoptik erhältlich.
- Vorgeformte Anschlussplatte fungiert auch als Wärmeableiter. Das erlaubt die Temperatur der elektrischen Komponenten niedrig zu halten und so ihre Lebensdauer zu verlängern.
- Thermisch gehärtete Glasabdeckscheibe von 5mm Dicke, aus einer Natrium-Kalziumverbindung.
- Dichtung aus 2-Komponenten Silikonmasse, mittels CNC-Verfahren direkt auf die Glasscheibe aufgetragen.
- Halteclips aus stranggepresstem und eloxiertem Aluminium mit Edelstahlfeder (AISI 302).
- Haltebügel aus Stahl RAL 9006 lackiert.
- Gradueller Winkelmesser aus Aluminium zur Strahlerjustierung.

KOMPONENTEN UND MATERIALY KONSTRUKЦИИ

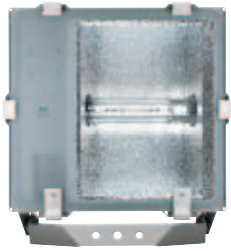
- Корпус подвергнут пескоструйной обработке, предварительно хромирован и окрашен в серый цвет RAL 9006, обладает повышенной стойкостью к коррозии.
- Прожекторы с симметричным или асимметричным световым лучом (l_{max} 45° и 55°), круглыми отражателями и рефлекторами для уличного освещения, выполнены из полированного анодированного алюминия очень высокой степени очистки.
- Плоское закаленное стекло толщиной 5мм крепится на петлях, что обеспечивает легкое техобслуживание.
- Долговечное двухслойное уплотнение из пористого силикона, нанесенное непосредственно на стекло по технологии CNC.
- Пластина для встроенного ПРА изготовлена из оцинкованной стали и обеспечивает рассеивание лишнего тепла, что продлевает срок службы балласта.
- Фиксирующие защелки из экструдированного анодированного алюминия и с пружиной из нержавеющей стали AISI 302.
- Крепежная лира из нержавеющей стали, окрашенная RAL 9006, с угломером и запирающей муфтой, гарантирующей надежное и безопасное крепление.
- Сальниковый ввод M20X1.5 для кабеля Ø10÷14mm с защитой от вырывания провода.
- Внешние винты из нержавеющей стали.



ST	MT	SD	MD
max 400W	max 400W	max 400W	max 400W



5STARS2 /Sim.

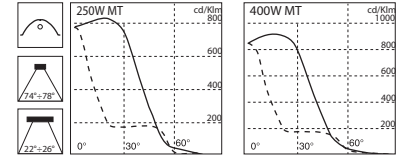


94

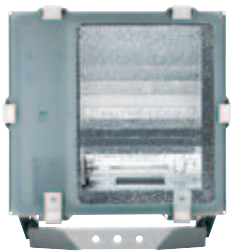
05069694
05069794
05069894
05069994

Symmetrischer Reflektor / tiefbreitstrahlend - Симметричный широкий луч

250W	E40	MT		HPI-T Plus
250W	E40	ST-MT		NAV-T/SON-T/HQI-T/D
400W	E40	MT		HPI-T Plus
400W	E40	ST-MT		NAV-T/SON-T/HQI-BT/D



5STARS2 /Asim. 45° / 55°

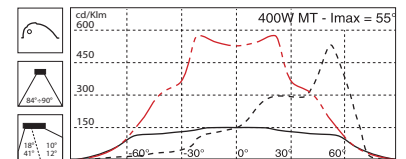
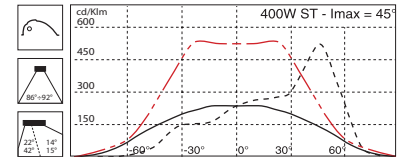


94

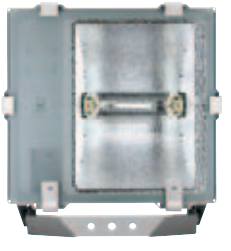
05070094
05070194
05070294
05070394
05070994
05071094
05071194
05071294

Asymmetrischer Reflektor / tiefbreitstrahlend - Асимметричный широкий луч

/A45	250W	E40		MT	HPI-T Plus
/A45	250W	E40		ST-MT	NAV-T/SON-T/HQI-T/D
/A45	400W	E40		MT	HPI-T Plus
/A45	400W	E40		ST-MT	NAV-T/SON-T/HQI-BT/D
/A55	250W	E40		MT	HPI-T Plus
/A55	250W	E40		ST-MT	NAV-T/SON-T/HQI-T/D
/A55	400W	E40		MT	HPI-T Plus
/A55	400W	E40		ST-MT	NAV-T/SON-T/HQI-BT/D



5STARS2 /Sim. Fc2

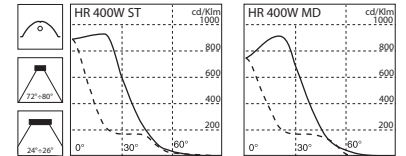


94

05189694
05189794
05189894

Symmetrischer Reflektor / tiefbreitstrahlend - Симметричный широкий луч

250W	Fc2	SD		NAV-TS
250W	Fc2	MD		HQI-TS/MH-TD
400W	Fc2	SD-MD		NAV-TS/HQI-TS



5STARS2 /Asim. 45° Fc2

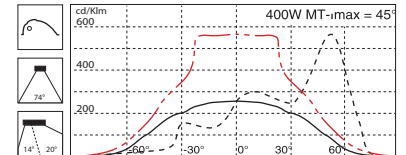


94

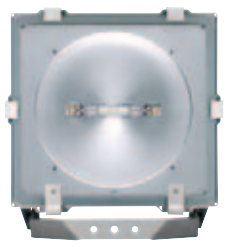
05189994
05190094
05190194

Asymmetrischer Reflektor / tiefbreitstrahlend - Асимметричный широкий луч

250W	Fc2	SD		NAV-TS
250W	Fc2	MD		HQI-TS/MH-TD
400W	Fc2	SD-MD		NAV-TS/HQI-TS



5STARS2 /Circ.

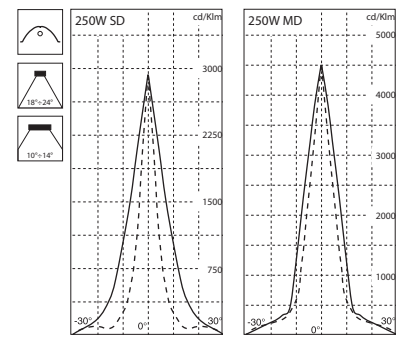


94

05071794
05071894
05071994

Kreisförmiger Reflektor / tiefstrahlend - Круглосимметричный узкий луч

250W	Fc2	MD		MH-TD/HQI-TS
250W	Fc2	SD		NAV-TS
400W	Fc2	SD-MD		NAV-TS/HQI-TS



5STARS2 /WR



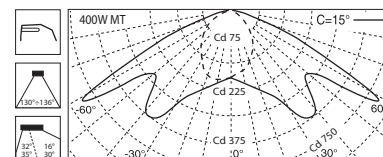
Die Versionen 5STARS 2/**WR** verfügen über einen Reflektor für Straßenoptik (Cut-Off) und eignen sich zur Beleuchtung von markant rechteckigen Strukturen wie alten Stadtmauern, Fassaden von Industrie- und Geschäftsgebäuden usw.

Прожекторы в варианте исполнения 5STARS 1/**WR** комплектуются отражателем для уличного освещения отсекающим (Cut Off) лишний рассеянный свет и особенно подходят для освещения улиц, дорог, парков, открытых территорий, а также освещения фасадов.

94

05071394	250W	E40	MT		* HPI-T Plus
05071494	250W	E40	ST-MT		NAV-T/SON-T/HQI-T/D
05071594	400W	E40	MT		* HPI-T Plus
05071694	400W	E40	ST-MT		NAV-T/SON-T/HQI-BT/D

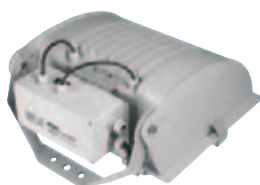
* HPI-T Plus – Brennlage : horizontal ± 20°. HPI-T Plus - Рабочее положение: горизонтальное ± 20°.



5STARS2 /HR

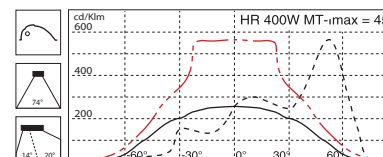
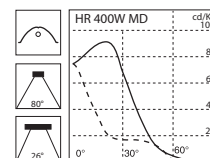
5STARS 2/**HR** (Hot Restrike) Leuchten sind komplett mit einer elektronischen Vorrichtung, die Hochspannungsimpulse (35kV) abgibt, welche zur sofortigen Wiederverzündung der noch heißen Lampe benötigt werden. Die Stromversorgung erfolgt wie bei einer normalen 5STARS 2 Leuchte. Die 5STARS 2/HR Leuchten haben ein Gesamtgewicht von 17,5kg und einen Schutzgrad von IP65.

Версия 5STARS2 /HR с возможностью «горячего перезажига» лампы в случае ее погасания комплектуется электронным зажигающим устройством, дающим импульс в 35кВ. Электрическое включение прибора в сеть – стандартное. Общая масса версии HR – 17,5кг.



94

05154394	/HR-S	400W	Fc2		SD-MD	NAV-TS/HQI-TS
05154494	/HR-A45	400W	Fc2		SD-MD	NAV-TS/HQI-TS



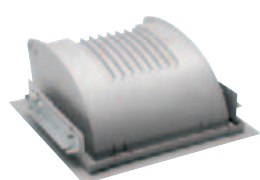
5STARS2 /Recessed

Alle Modelle von 250-400W sind auf Anfrage in der **5STARS 2/Recessed** Ausführung zum Einbau in abgehängten Decken (Tankstellenschutzdächern, Sporthallen mit abgehängten Decken) lieferbar. Es ist auf Anfrage möglich, in den Geräten eine Einheit für eine Notstromversorgung zu montieren, je nach Modell im Leuchteninnern oder in separater Box.

- Rahmen aus RAL 9006 lackiertem Stahl.
- Äußere Verschraubung aus Edelstahl.

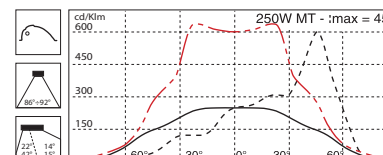
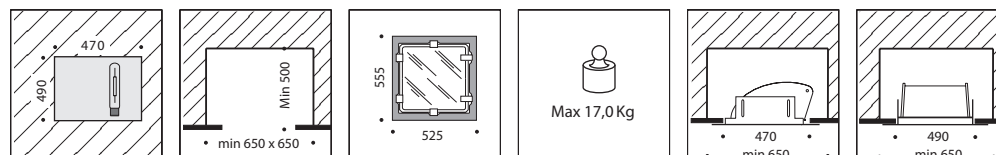
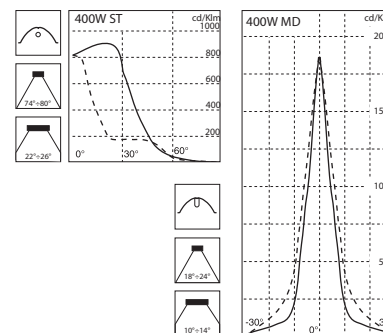
По желанию заказчика все модели 5STARS 2 (кроме 400Вт Fc2) могут поставляться в исполнении 5STARS 2/R (Recessed) для встроенного потолочного монтажа (освещение автозаправочных станций и спортивных сооружений).

- Стальная рамка с покрытием RAL 9006
- Крепеж и подвесные уголки из оцинкованной стали
- Любую информацию относительно допустимой окружающей рабочей температуры можно получить в нашем Техническом отделе.



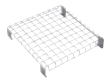
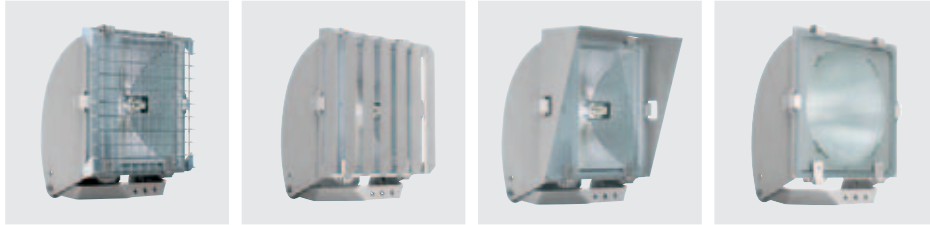
94

05075094	/R-S	250W	E40		MT	HPI-T Plus
05075294	/R-S	250W	E40		ST-MT	NAV-T/SON-T/HQI-T/D
05075394	/R-S	400W	E40		ST-MT	NAV-T/SON-T/HQI-BT/D
05075494	/R-A45	250W	E40		ST-MT	NAV-T/SON-T/HQI-T/D
05122094	/R-A45	400W	E40		ST	HPI-T Plus
05075594	/R-A45	400W	E40		ST-MT	NAV-T/SON-T/HQI-BT/D
05133294	/R-C	250W	Fc2		MD	MH-TD/HQI-TS





ZUBEHÖR
АКСЕССУАРЫ



14012520 A0210

Schutzgitter aus verzinktem Stahldraht Ø 3mm (18Joule). Nicht geeignet für die Einbau Versionen.

Защитная решетка из оцинкованной стали Ø3mm. (18 Джоулей).



14012320 A0208 94

Lamellenraster aus silbergrau (RAL 9006) lackiertem Stahl. Nicht geeignet für die Einbau Versionen.

Внешняя антибликовая решетка с покрытием серого цвета RAL 9006.



14012420 A0209 94

Blendschutz aus silbergrau (RAL 9006) lackiertem Aluminium. Nicht geeignet für die Einbau Versionen.

Экранирующий козырек с покрытием в серый цвет RAL 9006.



14026520 A0249

Softglas anstelle des Standardglases zu montieren

Матовое стекло на 5STARS 2 для замены стандартного стекла.

14042620 A0282

Zusatz für Softglas. Zusammen mit der Leuchte bestellen um dieses bereits montiert zu erhalten.

Матовое стекло на 5STARS 2, которое заказывается вместе с прожектором и поставляется установленным на нем.



14002099 A0163

Prismenglas. Nur für die 5STARS 2/C Modelle.

Призматическое стекло для использования только с прожекторами 5STARS 2/C.



14012620 A0211/1 94

Einfache Mastansatzklammer zur Montage von einer 5STARS 2 Leuchte am Mastkopf Ø60-76mm.

Одиночный кронштейн для установки прибора 5Stars 2 на верхнем основании опоры диаметром Ø60 - 76mm



14012720 A0211/2 94

Doppelte Mastansatzklammer zur Montage von zwei 5STARS 2 Leuchten am Mastkopf Ø60-76mm.

Двойной кронштейн для установки двух приборов 5Stars 2 (спина к спине) на верхнем основании опоры диаметром Ø60 - 76mm.



14011594 A0031 94

Ausleger von 1m Länge aus robustem Stahlblech, silbergrau (RAL 9006) lackiert.

1000мм стальной кронштейн с покрытием серого цвета RAL 9006 для настенного монтажа.



14041494 A0278 94

Ausleger 800mm lang zur Wandmontage, aus silbergrau (RAL 9006) lackiertem Stahlblech.

Декоративный стальной кронштейн 800мм с покрытием RAL 9006 для настенного монтажа.



14063594 A0270/1 94

14045294 A0270/2-90° 94

14063694 A0270/2-180° 94

14045394 A0270/3-90° 94

14052394 A0330/3-120° 94

14063794 A0270/4 94

Ausleger für die Montage von 1,2,3 oder 4 5STARS 2 Leuchten, geeignet für Masten Ø76mm bei einer maximalen Installationshöhe von 15m. Mastaufsatz aus Aluminium und Ausleger aus silbergrau (RAL 9006) lackiertem Stahl. (siehe Seite 339)

Кронштейн из литого алюминия с покрытием серого цвета RAL 9006 для установки одного, двух, трех или четырех прожекторов 5STARS 2 на верхнем основании опоры диаметром 76mm (макс. нагрузка 7.5кр). См. стр.339.



14044620 A0290

Verstärkung Haltebügel für 5STARS 2. Diese dient dazu, den Strahler mit einer einzigen M12-M14 Schraube in der Mitte des Haltebügels zu befestigen.

Усиливающий опорный кронштейн для лиры прожектора 5Stars2. Крепление осуществляется в центре кронштейна при помощи одного винта M12=M14.



14021720 A0245

14042320 A0280/Recessed

Umschaltungsrichtung zur Zündung und/oder sofortigen Wiederzündung einer zweiten Lampe (HDG-E27 max.250W), zusammen mit der Leuchte bestellen. Nicht geeignet für die Versionen mit kreisförmigem Reflektor.

Устройство для включения галогенной лампы накаливания 250Вт E27 для обеспечения мгновенного светового потока на время разгорания газоразрядной лампы. Заказывается вместе с прожектором. Не подходит для 5STARS 2/C.



14013420 A0213 / 35-1000W

Zusatz für zeitgesteuertes Zündgerät, zusammen mit der Leuchte bestellen. Geeignet für alle 5STARS 2 Modelle.

Дополнительное зажигающее устройство с отключением подачи импульсов в случае, если лампа не зажигается. Заказывается вместе с прожектором.



Gymnase - Strasbourg - France



Métropolitain - Paris - France